



LOKUM

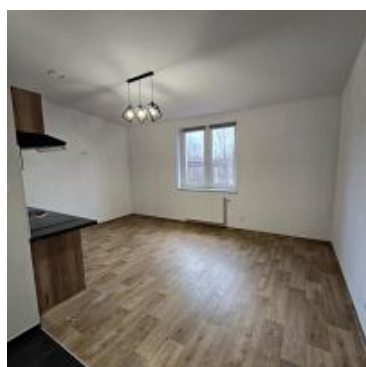
Lokum  
Klonowica 4  
787-630-400  
biuro@nlokum.pl

## MIESZKANIE NA WYNAJEM

liczba pokoi: 3, pow. całkowita: 70,00 m<sup>2</sup>,

Jelenia Góra, Cieplice

Cena **2 500** zł



Biuro nieruchomości Lokum oferuje do wynajęcia mieszkanie 3 pokojowe w Cieplicach w niedalekiej odległości od Dworca PKP.

Lokal o powierzchni 70 m<sup>2</sup>. znajdujący się na 2 piętrze w wyremontowanym budynku.

Mieszkanie składa się z dużego salonu połączonego z kuchnią, 2 sypialni, łazienki z kabiną prysznicową oraz WC, Bardzo przestronne pomieszczenia pozwolą na funkcjonalną adaptację.

Na podłogach panele, okna PCV.

Pojemnościowy podgrzewacz wody ( tzw. Bojler ) oraz podzielniki na grzejnikach.

Ogrzewanie piecem 2 funkcyjnym.

Czynsz najmu **2500 zł.** + media. Kaucja 3000 zł.



LOKUM

Lokum  
Klonowica 4  
787-630-400  
biuro@nlokum.pl

Preferowana przez właścicieli umowa - **NAJEM OKAZJONALNY**

Zapraszam do kontaktu oraz na prezentacje

Tel: **664 820 774**



LOKUM

Lokum  
Klonowica 4  
787-630-400  
biuro@nlokum.pl

Symbol	<b>55/NLK/MW</b>	Rozkład mieszkania	<b>DWUSTRONNE</b>
Czy właściciel mieszka w mieszkaniu	<b>NIE</b>	Czy dla palących	<b>NIE</b>
Stan budynku	<b>BARDZO DOBRY</b>	Rodzaj nieruchomości	<b>MIESZKANIE</b>
Rodzaj transakcji	<b>WYNAJEM</b>	Status	<b>AKTUALNA</b>
Rodzaj rynku	<b>WTÓRNY</b>	Cena	<b>2 500, 00 PLN</b>
Cena za	<b>MIESIĄC</b>	Kaucja	<b>5 000, 00 PLN</b>
Minimalny okres wynajmu [miesiące]	<b>12</b>	Kraj	<b>POLSKA</b>
Województwo	<b>DOLNOŚLĄSKIE</b>	Powiat	<b>karkonoski</b>
Gmina	<b>Jelenia Góra</b>	Miejscowość	<b>Jelenia Góra</b>
Dzielnica - osiedle	<b>Cieplice</b>	Położenie	<b>MIASTO</b>
Powierzchnia całkowita	<b>70, 00 m<sup>2</sup></b>	Kształt działki	<b>PROSTOKĄT</b>
Powierzchnia użytkowa	<b>70, 00 m<sup>2</sup></b>	Rodzaj mieszkania	<b>3-POKOJOWE, KOMPLEKS MIESZKAŃ</b>
Rodzaj budynku	<b>NISKI WIELORODZINNY</b>	Standard	<b>DOBRY</b>
Konstrukcja budynku	<b>TRADYCYJNA</b>	Typ kuchni	<b>POŁĄCZONA Z SALONEM, ANEKS KUCHENNY, Z OKNEM</b>
Wyposażenie kuchni	<b>CZĘŚCIOWE</b>	Liczba łazienek	<b>1</b>
Stan łazienki	<b>BARDZO DOBRY</b>	Wyposażenie łazienki	<b>CZĘŚCIOWE</b>
Liczba WC	<b>1</b>	Droga dojazdowa	<b>GŁÓWNA DROGA</b>
Rodzaj nawierzchni	<b>ASFALTOWA - KOSTKA</b>	Liczba pokoi	<b>3</b>
Liczba sypialni	<b>2</b>	Piętro	<b>2</b>
Liczba pięter [wliczając parter]	<b>2</b>	Ilość poziomów	<b>1</b>
Umeblowanie	<b>CZĘŚCIOWE</b>	Źródło c.w.	<b>GAZOWY 2-OBIEGOWY</b>
Ogrzewanie	<b>C.O. GAZOWE</b>	Stan instalacji	<b>NOWA</b>
Forma własności	<b>PEŁNA WŁASNOŚĆ</b>	Energia elektryczna	



LOKUM

Lokum  
Klonowica 4  
787-630-400  
biuro@nlokum.pl

Podłączony gaz	✓	Podłączony wodociąg	✓
Podłączona kanalizacja	✓	Źródło wody	<b>WODA MIEJSKA</b>
Uciążliwość okolicy	<b>UMIARKOWANIE CICHE</b>	Lodówka	✗
Piekarnik	✗	Zmywarka	✗
Kuchnia elektryczna	✓	Domofon	✓
Rodzaj okien	<b>PLASTIKOWE</b>	Kształt dachu	<b>PŁASKI</b>
Rodzaj podłogi	<b>PANELE, KAFLE</b>	Rodzaj ogrodzenia	<b>METALOWE</b>
Ogrodzenie	<b>PEŁNE</b>	Czy jest KW	✓
Licznik prądu	✓	Wodomierz	✓
Opomiarowanie ciepła	✓	Typ parkingu	<b>NA PODJEŹDZIE</b>
Wyposażenie łazienki (wykaz)	<b>PRYSZNIC, WC, SZAFKA, UMYWALKA</b>	Osobne WC	✗



Weronika Gołda

664820774  
weronikagolda@wp.pl

Więcej ofert na stronie [www.nlokum.pl](http://www.nlokum.pl)