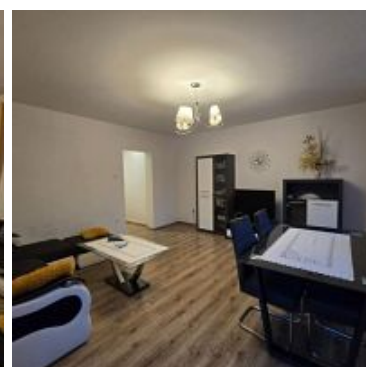


MIESZKANIE NA WYNAJEM

liczba pokoi: 2, pow. całkowita: 61,00 m²,
Jelenia Góra, śródmieście

Cena **2 300** zł



Biuro nieruchomości Lokum oferuje do wynajęcia mieszkanie 2 pokojowe w okolicach ul. Sudeckiej. Lokal o powierzchni 61 m². znajdujące się na parterze w 3 piętrowym budynku. Mieszkanie składa się z dużego umeblowanego salonu z wyjściem na balkon, sypialni, w pełni wyposażonej kuchni, łazienki z wc oraz garderoby. W budynku znajduje się garaż podziemny z jednym miejscem postojowym przynależącym do mieszkania.

Na podłogach panele oraz kafle.
Czynsz administracyjny **550 zł** + śmieci.
Czynsz najmu **2500 zł**. Kaucja **2500 zł**.



LOKUM

Lokum
Klonowica 4
787-630-400
biuro@nlokum.pl

W mieszkaniu akceptowane są zwierzęta.
Zapraszam do kontaktu oraz na prezentację.
Tel: **664 820 774**



LOKUM

Lokum
Klonowica 4
787-630-400
biuro@nlokum.pl

Symbol	56/NLK/MW	Za co opłaty dodatkowe	WODA
Rozkład mieszkania	JEDNOSTRONNE	Czy właściciel mieszka w mieszkaniu	NIE
Czy dla palących	NIE	Akceptowane zwierzęta domowe	TAK
Stan budynku	BARDZO DOBRY	Rodzaj nieruchomości	MIESZKANIE
Rodzaj transakcji	WYNAJEM	Status	AKTUALNA
Rodzaj rynku	WTÓRNY	Cena	2 300, 00 PLN
Cena za	MIESIĄC	Stara cena	2 500, 00 PLN
Kaucja	2 500, 00 PLN	Województwo	DOLNOŚLĄSKIE
Powiat	karkonoski	Gmina	Jelenia Góra
Miejscowość	Jelenia Góra	Dzielnica - osiedle	śródmieście
Położenie	MIASTO	Powierzchnia całkowita	61, 00 m²
Powierzchnia użytkowa	61, 00 m²	Rodzaj mieszkania	2-POKOJOWE, WYSOKI PARTER
Rodzaj budynku	NISKI WIELORODZINNY	Standard	BARDZO DOBRY
Konstrukcja budynku	TRADYCYJNA	Typ kuchni	Z OKNEM, ODDZIELNA
Wyposażenie kuchni	PEŁNE	Liczba łazienek	1
Stan łazienki	BARDZO DOBRY	Wyposażenie łazienki	PEŁNE
Liczba WC	1	Droga dojazdowa	ULICA OSIEDLOWA
Liczba pokoi	2	Liczba sypialni	1
Parter	✓	Liczba pięter [wliczając parter]	3
Umeblowanie	CZĘŚCIOWE	Źródło c.w.	SIEĆ MIEJSKA
Ogrzewanie	C.O. Z SIECI MIEJSKIEJ	Dostępne sieci	światłowod
Forma własności	ODRĘBNA WŁASNOŚĆ	Energia elektryczna	✓
Podłączony wodociąg	✓	Podłączona kanalizacja	✓
Rodzaj kanalizacji	MIEJSKA	Źródło wody	WODA MIEJSKA



LOKUM

Lokum
Klonowica 4
787-630-400
biuro@nlokum.pl

Uciążliwość okolicy	UMIARKOWANIE CICHE	Wentylacja	✓
Internet	✓	Telewizor	✓
Telewizja kablowa	✓	Lodówka	✓
Pralka	✓	Piekarnik	✓
Zmywarka	✓	Kuchnia elektryczna	✓
Domofon	✓	Rodzaj okien	PLASTIKOWE
Pokrycie dachu	DACHÓWKA	Kształt dachu	DWUSPADOWY
Poddasze	BRAK PODDASZA	Rodzaj podłogi	PANELE, KAFLE
Czy jest KW	✓	Licznik prądu	✓
Wodomierz	✓	Garaż	✓
Typ garażu	W BUDYNKU	Miejsz garażowych	1
Typ parkingu	NA ULICY	Garderoba	✓
Pomieszczenie gospodarcze	✓	Balkon	✓
Ilość balkonów	1	Wyposażenie łazienki (wykaz)	PRYSZNIC, GRZEJNIK DRABINKOWY, SZAFKA, WC, LUSTRO, UMYWALKA
Suszarka do ubrań	✗	Kuchenka mikrofalowa	✓
Osobne WC	✗	Czynsz administracyjny	550, 00 PLN



Weronika Gołda

664820774
weronikagolda@wp.pl

Więcej ofert na stronie www.nlokum.pl