



LOKUM

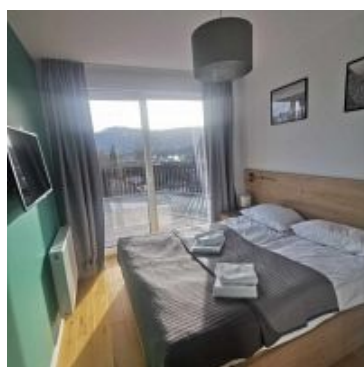
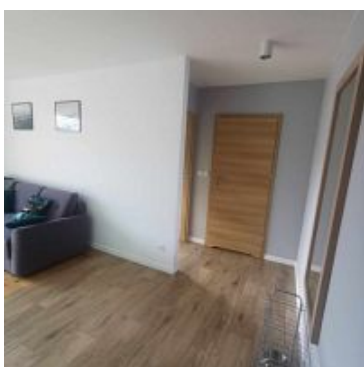
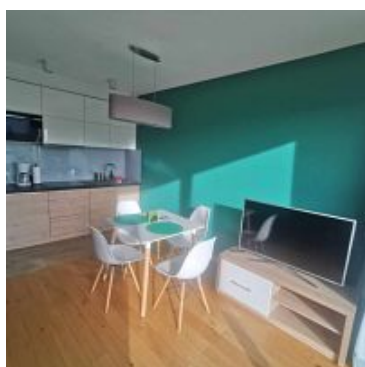
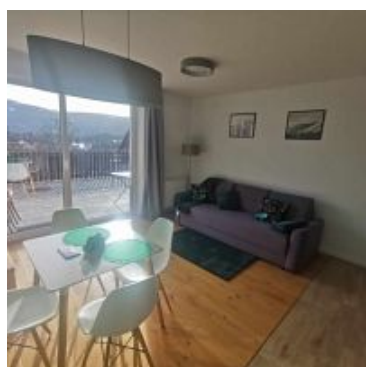
Lokum
Klonowica 4
787-630-400
biuro@nlokum.pl

MIESZKANIE NA WYNAJEM

liczba pokoi: 2, pow. całkowita: 39,00 m²,

Szklarska Poręba, Biała Dolina

Cena **300** zł



Szklarska Perła to idealne miejsce w Szklarskiej Porębie do odpoczynku z dala od zgiełku miasta. Nasz apartament "Szafirowy Widok" z widokiem na góry znajduje się na parterze, a jego powierzchnia przeznaczona jest dla maksymalnie 4 osób. Do dyspozycji są 2 pokoje, 1 rozkładana sofa, 1 łóżko małżeńskie, łazienka z prysznicem, suszarką do włosów i ręcznikami, kuchnia z wyposażeniem, taras z meblami. Wewnątrz do użytku jest telewizor, żelazko, pościel, deska do prasowania, zmywarka, kuchenka mikrofalowa, ekspres do kawy, płyta kuchenna, czajnik elektryczny, przybory kuchenne, lodówka.

Apartament z pięknymi widokami, przestronny i komfortowy, znajduje się w cichej, spokojnej okolicy, blisko lasu. Łatwy i szybki dostęp do centrum, a także do pobliskich atrakcji turystycznych sprawia, że obiekt jest dogodnym



LOKUM

Lokum
Klonowica 4
787-630-400
biuro@nlokum.pl

miejszem i bazą wypadową nawet dla najbardziej wymagających gości.

Miejsce parkingowe znajduje się w hali garażowej. Akceptujemy zwierzęta.

W pobliżu są między innymi restauracja: 2,4 km, stok/wyciąg narciarski: 1,6 km, sklep: 1,8 km, apteka: 1,9 km, dworzec: 1,5 km, Śnieżne Kotły: 30 km, Wodospad Kamieńczyk: 4 km, Wodospad Szklarski: 5 km, Muzeum Minerałów: 28 km, Huta Julia: 8 km, Chybotek: 6 km.

*W sezonie zimowym prosimy o przystosowanie samochodów do warunków pogodowych panujących w górach.



LOKUM

Lokum
Klonowica 4
787-630-400
biuro@nlokum.pl

Symbol	57/NLK/MW	Instalacja przeciwpożarowa	✓
Sieć LAN	✓	Komórka lokatorska	✗
Rozkład mieszkania	JEDNOSTRONNE	Czy właściciel mieszka w mieszkaniu	NIE
Stan budynku	BARDZO DOBRY	Rodzaj nieruchomości	MIESZKANIE
Rodzaj transakcji	WYNAJEM	Status	AKTUALNA
Rodzaj rynku	WTÓRNY	Cena ⓘ	300, 00 PLN
Cena za	DOBA	Stara cena	350, 00 PLN
Max liczba osób	4	Kraj	POLSKA
Województwo	DOLNOŚLĄSKIE	Powiat	Karkonoski
Gmina	Szklarska Poręba	Miejscowość	Szklarska Poręba
Dzielnica - osiedle	Biała Dolina	Ulica	Izerska
Nr domu	4D	Powierzchnia całkowita	39, 00 m²
Powierzchnia użytkowa	39, 00 m²	Rodzaj mieszkania	APARTAMENT
Rodzaj budynku	APARTAMENTOWIEC	Rok budowy	2017
Standard	BARDZO DOBRY	Typ kuchni	ANEKS KUCHENNY
Wyposażenie kuchni	PEŁNE	Liczba łazienek	1
Stan łazienki	BARDZO DOBRY	Wyposażenie łazienki	PEŁNE
Liczba WC	1	Liczba pokoi	2
Liczba sypialni	1	Parter	✓
Liczba pięter [wliczając parter]	2	Ilość poziomów	1
Umeblowanie	PEŁNE	Źródło c.w.	SIEĆ LOKALNA
Ogrzewanie	C.O. GAZOWE	Linia telefoniczna	✓
Winda w nieruchomości	✗	Energia elektryczna	✓
Podłączony gaz	✓	Podłączony wodociąg	✓
Podłączona kanalizacja	✓	Rodzaj kanalizacji	MIEJSKA



LOKUM

Lokum
Klonowica 4
787-630-400
biuro@nlokum.pl

Źródło wody	WODA MIEJSKA	Wentylacja	✓
Internet	✓	Lodówka	✓
Zmywarka	✓	Kuchnia elektryczna	✓
Monitoring	✓	Domofon	✓
Rodzaj okien	PLASTIKOWE	Rodzaj podłogi	KAFLE, DESKI
Licznik prądu	✓	Wodomierz	✓
Opomiarowanie ciepła	✓	Garaż	✓
Typ garażu	PODZIEMNY	Miejsc garażowych	1
Sauna	✗	Kominek	✗
Balkon	✗	Taras	✓
Powierzchnie tarasów	40 m²	Strych	✗
Żaluzje	✗	Wyposażenie łazienki (wykaz)	LUSTRO, SUSZARKA, GRZEJNIK DRABINKOWY
Suszarka do ubrań	✗	Kuchenka mikrofalowa	✓
Osobne WC	✗		



Krzysztof Ponisz

787-630-400
biuro@nlokum.pl

Więcej ofert na stronie www.nlokum.pl