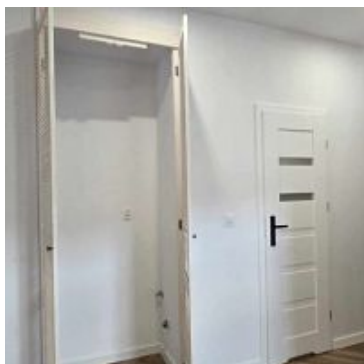


MIESZKANIE NA SPRZEDAŻliczba pokoi: 2, pow. całkowita: 42,80 m²,

Jelenia Góra, śródmieście

Cena **340 000** zł

Biuro Nieruchomości Lokum przedstawia nowoczesne, dwupokojowe mieszkanie w Jeleniej Górze – komfort i oszczędność w sercu miasta!

Poszukujesz stylowego i funkcjonalnego mieszkania w Jeleniej Górze, w doskonałej lokalizacji?

Przedstawiamy wyjątkową ofertę dwupokojowego mieszkania (37,8 m² + 5 m² komórki lokatorskie) na parterze odnowionej kamienicy.

To idealne rozwiązanie dla osób ceniących komfort, nowoczesność i oszczędność energii.

Lokalizacja: Centrum Jeleniej Góry – bliskość sklepów, restauracji, komunikacji miejskiej i wszystkich najważniejszych punktów miasta.

Nowoczesne wykończenie: Generalny remont, nowe instalacje elektryczne i wod-kan, trzyszybowe okna energooszczędne, panele podłogowe.

Inteligentne rozwiązania: Ogrzewanie elektryczne na podczerwień, sterowane indywidualnie w każdym



LOKUM

Lokum
Klonowica 4
787-630-400
biuro@nlokum.pl

pomieszczeniu oraz za pomocą Wi-Fi – komfort i oszczędność energii w zasięgu ręki. Podłączony światłowód.

Funkcjonalna kuchnia: Nowoczesny aneks kuchenny ze sprzętem AGD: zmywarką, płytą indukcyjną z łączonym polem, okapem i piekarnikiem.

Komfortowa łazienka: Wyposażona w kabinę prysznicową, elektryczny podgrzewacz wody TESY (80l), umywalkę i lustro, wc.

Dodatkowa przestrzeń: Dwie komórki lokatorskie (5 m²) – idealne na przechowywanie rzeczy.

Praktyczne pomieszczenie gospodarcze: Z przygotowanymi podłączeniami pod pralkę i suszarkę. Domofon, utwardzony parking.

Rozkład pomieszczeń:


- * Kuchnia
- * Salon
- * Sypialnia
- * Łazienka
- * Pomieszczenie gospodarcze
- * Dwie komórki lokatorskie

Cena: 340 000 zł.

Zapraszam do kontaktu i na prezentację.

Tel : 664 820 774



Symbol	1505/NLK/MS	Komórka lokatorska	✓
Rozkład mieszkania	JEDNOSTRONNE	Stan budynku	PO REMONCIE
Rodzaj nieruchomości	MIESZKANIE	Rodzaj transakcji	SPRZEDAŻ
Status	AKTUALNA	Rodzaj rynku	WTÓRNY
Cena 	340 000, 00 PLN	Kraj	POLSKA
Województwo	DOLNOŚLĄSKIE	Powiat	Jelenia Góra
Gmina	Jelenia Góra	Miejscowość	Jelenia Góra
Dzielnica - osiedle	śródmieście	Ulica	Piłsudskiego
Położenie	CENTRUM MIASTA	Powierzchnia całkowita	42, 80 m²
Powierzchnia użytkowa	37, 80 m²	Rodzaj mieszkania	2-POKOJOWE, WYSOKI PARTER
Rodzaj budynku	KAMIENICA	Standard	IDEALNY
Konstrukcja budynku	TRADYCYJNA	Technika budowy	TRADYCYJNA
Typ kuchni	ANEKS KUCHENNY, Z OKNEM	Wyposażenie kuchni	CZĘŚCIOWE
Liczba łazienek	1	Stan łazienki	BARDZO DOBRY
Wyposażenie łazienki	PEŁNE	Liczba WC	1
Droga dojazdowa	GŁÓWNA DROGA	Rodzaj nawierzchni	ASFALTOWA - KOSTKA
Liczba pokoi	2	Liczba sypialni	1
Parter	✓	Liczba pięter [wliczając parter]	2
Ilość poziomów	1	Umeblowanie	CZĘŚCIOWE
Źródło c.w.	ELEKTR. PRZEPŁYWOWY	Ogrzewanie	C.O. ELEKTRYCZNE
Stan instalacji	NOWA	Winda w nieruchomości	✓
Energia elektryczna	✓	Podłączony wodociąg	✓
Podłączona kanalizacja	✓	Rodzaj kanalizacji	MIEJSKA
Źródło wody	WODA MIEJSKA	Uciążliwość okolicy	UMIARKOWANIE CICHE



LOKUM

Lokum
Klonowica 4
787-630-400
biuro@nlokum.pl

Internet	✓	Piekarnik	✓
Zmywarka	✓	Kuchnia indukcyjna	✓
Rodzaj okien	PLASTIKOWE	Kształt dachu	PŁASKI
Rodzaj podłogi	PANELE, KAFLE	Czy jest KW	✓
Licznik prądu	✓	Wodomierz	✓
Typ parkingu	NA ULICY	Pomieszczenie gospodarcze	✓
Kominek	✓	Osobne WC	✗



Weronika Gołda

664820774
weronikagolda@wp.pl

Więcej ofert na stronie www.nlokum.pl